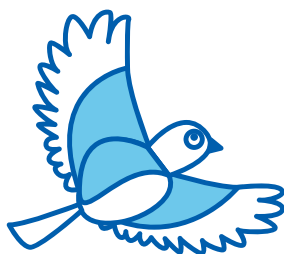
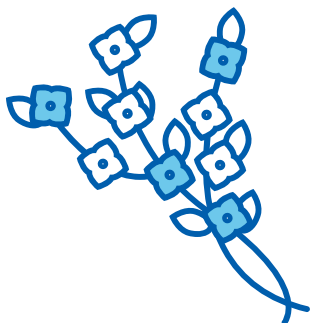


제10회

# 서울상징 관광기념품 공모전 수상작



THE 10th  
SEOUL TOURISM SOUVENIR  
CONTEST WINNER





제 10회  
서울상징 관광기념품  
공모전 수상작

---

THE 10th  
SEOUL TOURISM SOUVENIR  
CONTEST WINNER

일반제품 부문

대상	6	서울愛(애)담다 Seoul-aedamda
최우수상	10	한강 분리수거 멀티 툴 Hangang life tool
우수상	14	달항아리 오브제 캔들 Moon Jar Objet Candle
	16	경복궁 자경전 꽃담 나들이 세트 Jagyeongjeon flower wall set
	18	어처구니 와인스토퍼 Guardians Wine Stopper

프리미엄제품 부문

프리미엄 제품상	22	서울 패턴 : 해,산,강 SEOUL'S PATTERN : sun, mountain, river
	24	해치 HACHI
	26	서울 나전 투톤 원목트레이 SEOUL mother-of-pearl two tone wood tray

아이디어상

30	서울 커넥션 메모홀더 Seoul Connection memo holder
31	서울타워 오픈너 Seoul Tower Opener
32	덕수궁 정관헌 가배유리잔 & 비치매 아크릴코스터 Deoksugung Jeonggwanheon Gabae Glass & Bichimae Acrylic Coaster
33	서울 하이킹 트랙커 Hiking Tracker of 28 Noted MT. in Seoul
34	한국의 향기 - 경복궁 Korea's fragrance - Gyeong-bok-gung Palace
35	랜드마크 인 서울 코튼백 Landmarks in seoul cotton bag
36	서울 자개 소반 무선충전기 Seoul-inspired Soban wireless charger
37	한강에서 만나연 - 연 키트 Meet by the Han river - Kite kit
38	서울시 표지판 리플렉터 카드지갑 Seoul traffic sign reflector card holder
39	암행어사 마패 볼마커 마그네틱 Mapae Ball Marker Magnetic

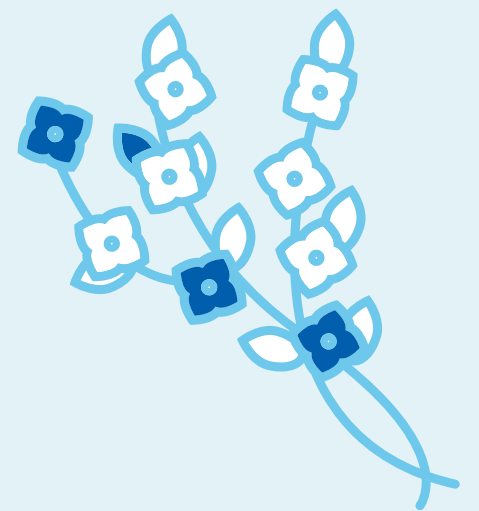
시민인기상

42	서울 나전 투톤 원목트레이 SEOUL mother-of-pearl two tone wood tray
43	달항아리 오브제 캔들 Moon Jar Objet Candle
44	서울 커넥션 메모홀더 Seoul Connection memo holder
45	덕수궁 정관헌 가배유리잔 & 비치매 아크릴코스터 Deoksugung Jeonggwanheon Gabae Glass & Bichimae Acrylic Coaster
46	서울愛(애)담다 Seoul-aedamda
47	광화문 워치밴드 Gwanghwamun Watchband
48	한국의 향기 - 경복궁 Korea's fragrance - Gyeong-bok-gung Palace
49	서울 자개 소반 무선충전기 Seoul-inspired Soban wireless charger
50	서울랜드마크 양면 에코백 Seoul Landmark Double-Sided Eco bag
51	단청 트럼프 카드 Dancheong Playing cards
54	수상자 연락처

I 일반 제품 부문

**대상**

First Award



## 서울췁(애)담다

Seoul-aedamda



**(주)쿠도**  
cudo

T. +82-10-4312-1790  
E. cudo1@naver.com

**규격 Size**  
(W)63 x (D)63 x (H)40mm

**재료 Material**  
도자기 / ceramic

**가격 Price**  
₩ 15,000

전통과 현대가 공존하는 서울의 상징적인 모습을 현대적으로 재해석하여 만든 도자기잔 입니다. 청와대, 경복궁, 63빌딩, 롯데타워 등의 서울의 랜드마크와 해치와 같은 서울 상징물, 대한민국을 상징하는 비빔밥을 미니어쳐로 만들어 백자 잔 속에 담았습니다. 차 한잔, 술 한잔에 서울에서의 추억을 새로운 즐거움으로 기억되고자 하며, 인테리어용으로도 활용 가능합니다.

It is a porcelain cup made by reinterpreting the symbolic image of Seoul where tradition and modernity coexist. Seoul landmarks such as the Blue House, Gyeongbokgung Palace, 63 Building, and Lotte Tower, Seoul symbols such as Haechi, and bibimbap that symbolize Korea I made it in miniature and put it in a white porcelain cup. With a cup of tea or a glass of alcohol, the memories of Seoul are transformed into new pleasures, It wants to be remembered and can be used for interior purposes.



I 일반 제품 부문

**최우수상**

Grand Award



## 한강 분리수거 멀티 툴

Hangang life tool



데이그로우  
daygrow

T. +82-31-8003-9501  
E. daygrowwork@gmail.com

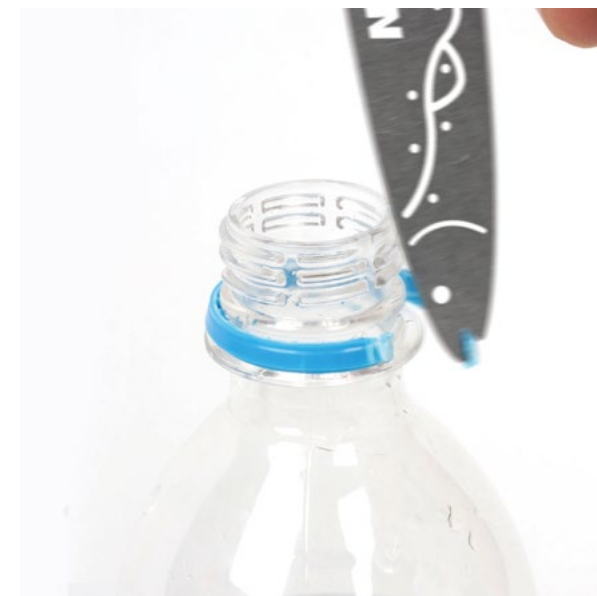
규격 Size  
(W)140 x (L)20 X (D)2mm

재료 Material  
스테인리스 / STAINLESS

가격 Price  
₩ 15,000 ~ 18,000

서울의 아름다운 11개의 한강 공원의 위치가 그려진 미니맵, 야외에서 발생하기 쉬운 일회용 재활용 폐기물을 분리수거할 수 있도록 도와주는 야외용 멀티 툴입니다. 플라스틱병의 라벨과 뚜껑, 잔 분탄가스 제거, 모기향과 인센스스틱 고정, 병따개 기능을 가지고하고 있습니다. 스테인리스를 사용하여 내구성이 우수해 쉽게 변형되거나 녹슬지 않아 오래 사용할 수 있습니다. 날카롭지 않아 안전하고 날렵한 형태에 가벼워 휴대하기 좋아 즐거운 한강 나들이의 필수품입니다.

It is an outdoor multi-tool with 11 beautiful Han gang Park mini-maps in Seoul. It supports sustainability efforts to manage various recyclable waste such as plastic bottle caps, labels and gas cans.



I 일반 제품 부문

**우수상**

Excellence Award





## 달항아리 오브제 캔들

Moon Jar Objet Candle



### 은조 맨션

UNJO mansion

T. +82-10-4800-2171

E. unjo.mansion@gmail.com

### 규격 Size

(W)132 x (D)136 x (H)108mm

### 재료 Material

천연 왁스, 고급 프래그런스 오일 /  
vegetable waxes +  
premium fragrance oil

### 가격 Price

₩ 46,000 ~ 48,000

서울 용산구 국립중앙박물관에 가보면 관람객의 힐링을 위한 달항아리 공간이 따로 있을 만큼 달항아리는 한국의 미를 대표하는 아이돌(우상)입니다. 하지만 고가의 작품이라 소장하기 쉽지 않습니다.

'달항아리 오브제 캔들'로 누구나, 부담 없이 '값진 가치'를 누리기를 희망합니다. 운이 필요한 사람, 불빛을 바라보는 즐거움을 아는 분들께 추천합니다.

- 남산초록 / [향] 남산의 숲
- 서울하늘 / [향] 서울의 하늘
- 은행노랑 / [향] 가을 서울길
- 고궁갈색 / [향] 서울의 고궁

The Moon jar is such a representative idol of Korean beauty that the National museum of Korea houses a special exhibition room for the jar. However, the masterpiece is pricey so it is not for everybody's collection.

We hope that anybody can enjoy the priceless value of the Moon jar by getting a Moon jar objet candle. This candle is recommended to those who need luck or those who understand the joy of watching candlelight.



## 경복궁 자경전 꽃담 나들이 세트

Jagyeongjeon flower wall set



묘재  
miojae

T. +82-10-9619-1272  
E. miojae@naver.com

규격 Size  
(W)200 x (D)200 x (H)45mm

재료 Material  
레이온, 면, 폴리 외 /  
Rayon, polyester, cotton, etc

가격 Price  
₩ 39,000

무병장수와 부귀영화의 뜻을 담은 멋스러운 스카프와 텀블러백 세트를 사랑하는 사람에게 선물하세요. 산책이나 고궁 나들이를 하실 때 좋은 친구가 될 거예요. 스카프와 텀블러백에 경복궁 자경전 '꽃담'의 의미를 현대적으로 재해석한 일러스트레이션 패턴을 입혔습니다. 서울 대표적 궁인 '경복궁'의 매화, 모란, 국화, 대나무 등을 새긴 자경전 '꽃담'은 대왕대비의 무병장수와 부귀영화를 염원하는 의미가 있습니다. 서울을 상징하는 세 가지 색인, 단청빨강 / 남산초록 / 기와진회색 중 마음을 사로 잡는 색을 골라보세요.

To people who you love, present a stylish scarf and tumbler bag set with the meaning of a long and healthy life. The flower wall engraved with plums, peony, chrysanthemums, and bamboo in Gyeongbokgung Palace, the representative palace of Seoul, is a symbol of praying for the longevity, health and wealth of the great queen. The "Jagyeongjeon Flower Wall tumbler bag and scarf set" interprets these symbols as modern illustration patterns and consists of a scarf and tumbler bag. These are the three colors that symbolize Seoul: Dancheong red, Namsan green, and roof tile gray.



## 어처구니 와인스토퍼

Guardians Wine Stopper



스튜디오 이색

Studio E-Saek

T. +82-10-9296-3338

E. scott3019@naver.com

규격 Size

(W) 145 x (D)37 x (H)115mm

재료 Material

도자, 실리콘 / Ceramic, Silicone

가격 Price

₩ 59,000

서울의 대표적인 장소 중 하나인 경복궁 추녀마루 끝자락에는 작은 조각상인 어처구니가 올라가 있습니다. 어처구니는 못된 귀신으로부터 사람들을 지키고 액운을 막아내는 역할을 하기 위해 만들어졌습니다. 어처구니를 와인 스토퍼로 재해석 하여 와인의 풍미를 지키고, 구매자가 이를 사용하면서 나쁜 일 없이 좋은 일만 가득하길 바라는 의도를 담았습니다. 또한, 내·외국인 관광객이나 해외에 선물을 계획 중인 구매자가 우리나라만의 아름다움이 담겨있는 궁궐의 작은 부분까지 찾아보게 하는 재미를 선사하고자 합니다.

At the end of the roof of Gyeongbokgung Palace, one of the beautiful historical sites in Seoul, there is a guardian, a small statue. Guardians were created to protect people from evil spirits and to prevent bad luck. It is intended to reinterpret the guardian with this content as a wine stopper to protect the taste of wine and hope that the buyer will use it and only have good things without any bad things. In addition, it is intended to provide fun for Korean or foreign tourists or buyers planning gifts abroad to find even a small part of the palace that contains Korea's own beauty.



| 프리미엄 제품 부문

## 프리미엄제품상

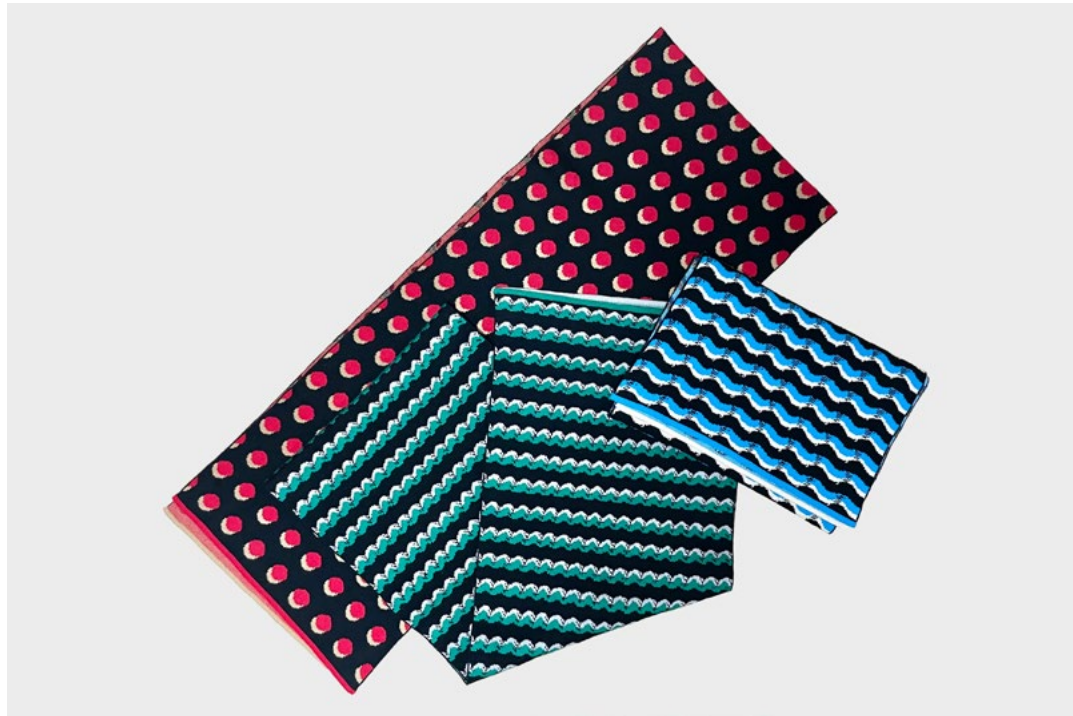
Premium Product Award





## 서울 패턴 : 해,산,강

SEOUL'S PATTERN : sun, mountain, river



쉬어로  
SHERO

T. +82-10-3739-5356  
E. sheroseoul@hanmail.net

규격 Size  
(W)320 x (D)1700mm

재료 Material  
면 100% / Cotton 100%

가격 Price  
₩ 138,000

남녀노소 구별 없이 사용할 수 있는 방한과 멋을 위한 니트 머플러입니다. 서울을 상징하는 심벌 마크인 해,산,강 3가지 일러스트를 각각 분리하고 편집하여 새로운 패턴을 개발하였습니다. 모던하고 심플한 패턴은 어떠한 스타일에도 잘 어우러지며 과하지 않게 스타일에 포인트를 줄 수 있습니다. 넉넉한 크기로 다양하게 연출이 가능합니다. 피부에 직접 닿는 만큼 천연 소재인 순면사를 사용하였으며 울, 캐시미어에 비해 세탁과 보관이 편리합니다.

It is a knit muffler for cold weather and fashion that can be used regardless of age or gender. We developed a new dot, stripe, and check pattern by separately editing and patterning the three illustrations of Hae, San, and Gang, which are symbols of Seoul. Modern and simple patterns go well with any style and can accentuate the style without overdoing it. You can style it in a variety of ways in a generous size. Pure cotton yarn, a natural material, is used as an item that directly touches the skin, and compared to wool and cashmere, it is easier to wash and store, and it is reasonable in terms of price.

In addition, knit mufflers have been presented as representative products, but this pattern can be used extensively by making other knit products such as blankets, bags, and sweaters, or printing them on other fabrics.



## 해치

HACHI



## 베란다요기

verandayogi

T. +82-10-9389-9111

E. jih22.jung@gmail.com

## 규격 Size

(W)75 x (D)113 x (H)110mm

## 재료 Material

도자기, 순은 / ceramic, silver925

## 가격 Price

₩ 100,000

청화백자를 활용하여 '해치'를 만들었습니다.

민화 작호도의 해학이라는 특성과 벽사의 의미를 더해 전통미를 강조하였습니다. 꼬리 부분에는 다른 재료를 더해 각기 다른 분위기로 연출 할 수 있는 화병의 기능을 지닌 오브제입니다.

It's a "HACHI" that uses traditional crafts called blue and white porcelain. The traditional beauty was emphasized by adding the characteristic of the folk painting and the meaning of a charm. This object has the function of a vase that can be produced in a different atmosphere by adding other ingredients to the tail.



## 서울 나전 투톤 원목트레이

SEOUL mother-of-pearl two tone wood tray



(주)보보크래프트

VOVOCRAFT Co.,Ltd

T. +82-10-3907-7576

E. vovokorea@naver.com

규격 Size

(W)360 x (D)225 x (H)15mm

재료 Material

천연자개, 나무 / Mother-of-pearl, wood

가격 Price

₩ 120,000

원목의 백골(나무)을 사포로 잘 다듬은 후 기본칠을 합니다. 칠하고 사포질 하는 것을 수회 반복한 후 뒷면과 옆면은 투명칠, 윗면은 주칠(색깔칠)을 하고 은행나무모양과 서울의 랜드마크로 디자인한 자개를 절삭후 붙임질하고 다시 상칠을 올립니다. 차를 마시거나 다과를 즐길 때 사용할 수 있으며, 칠살을 두껍게 올려 물세척이 가능합니다. 색상은 서울의 상징색 중 한강 은백색, 남산 초록색, 삼베 연미색의 3가지로 제작하였습니다. 서울의 상징물을 나전칠기로 원목의 트레이에 적용하여 만든 작품으로 칠 두께를 두껍게하여 전면은 도자기의 느낌을 살렸으며 후면은 원목의 포근함을 유지하여 제작하였습니다. 국내외 관광객들에게 서울의 아름다움을 전하는 훌륭한 관광기념품이 될 것입니다.

After sanding Beak-gol of the wood, basic painting is done. After repeating the painting and sanding several times, the back and side are painted transparent, the top is painted (colored), sanding again, and the ginkgo tree and mother-of-pearl designed as a landmark in Seoul are attached again. This tray can be used for tea or refreshments, and can be washed with water by thickening the painting on wood. Among the symbolic colors of Seoul, the 'Han River white', Namsan green, and hemp yellow. It is a work made by applying the symbol of Seoul to a wooden tray with lacquerware, and the was raised to emphasize the feeling of pottery on the front, and the back was made by maintaining the warmth of the wood. It will be a great tourist souvenir for tourists at home and abroad to experience the beauty of Seoul through lacquerware tray.

In addition, knit mufflers have been presented as representative products, but this pattern can be used extensively by making other knit products such as blankets, bags, and sweaters, or printing them on other fabrics.





# 아이디어상

Good Idea Award





## 서울 커넥션 메모홀더

Seoul Connection memo holder



## 고고종담

Gogojodam

T. +82-10-3802-8190

E. break\_hj@naver.com

## 규격 Size

(W)350 x (D)70 x (H)80mm

## 재료 Material

포플러나무 합판, 우드스테인, 아크릴 물감 /  
Poplar plywood, Woodstain, Acrylic paint

## 가격 Price

₩ 94,000(5개 세트) / ₩ 20,800(1개)

[서울 커넥션 메모홀더]는 서울에서의 여행을 일상 공간에서 기억하고 추억하고자 만든 생활소품입니다. 국내/외 관광객이 가장 많이 방문하는 대표적인 명소인 '광화문, 서울역, 홍대, 한강, 남산'을 주제로 5개의 세트로 제작하였습니다. 각각의 메모홀더마다 장소의 배경이 되는 일러스트 메모지가 세트로 구성되어 있습니다. 또한, 메모홀더의 밑면은 퍼즐 구조로 이루어져 원하는 장소를 연결하고 조합할 수 있는 사용성을 제공합니다. [서울 커넥션 메모홀더]를 통해 당신의 서울을 기억하고, 서울과의 인연을 이어가실 수 있기를 바랍니다.

[Seoul Connection memo holder] This product is made to remember and reminisce your trip to Seoul in your personal space. It is made in a set of five pieces 'Gwanghwamun, Seoul Station, Hongdae, Hangang, and Namsan' which are popular destinations for both domestic and international tourists. Each memo holder comes with memo pads which are illustrated with an image of its corresponding location. Also, the plate of the memo holders has a puzzle-structure, so you can connect different places into combinations of your choice. I hope you to remember and stay connected with Seoul with the help of the [Seoul Connection memo holder].

## 서울타워 오프너

Seoul Tower Opener



## 와이앤씨

Y &amp; C

T. +82-10-8020-8340

E. ync8340@naver.com

## 규격 Size

(W)220 x (D)50 x (H)2mm

## 재료 Material

스테인리스 스틸 / Stainless steel

## 가격 Price

₩ 10,000

세계 어디서나 오프너는 기념품으로 각광을 받고 있습니다. 서울 타워에 오프너 기능을 넣어서 누구나 관광지에서 손쉽게 구입할 수 있는 제품을 제작하였습니다. 크기와 부피도 미니멀하게 제작하여 합리적인 가격에 판매 가능합니다.

All over the world, openers are in the spotlight as souvenirs. By adding an opener function to the Seoul Tower, we designed and produced a product that anyone can easily purchase in touristic places. It can be sold at a good price by making it minimal in size and volume.

## 덕수궁 정관헌 가배유리잔 &amp; 비치매 아크릴코스터

Deoksugung Jeonggwanheon Gabae Glass &amp; Bichimae Acrylic Coaster



## 웬지

WEDNSY

T. +82-10-7919-6362

E. wednsy@naver.com

## 규격 Size

유리잔 (W)70 x (D)70 x (H)198mm

코스터 (W)100 x (D)100 x (H)3mm

## 재료 Material

유리, 순금(8%), 아크릴 / glass, gold (8%), acrylic

## 가격 Price

₩ 32,000(유리잔) / ₩ 11,000(코스터)

정관헌(靜觀軒)은 고종 황제의 연유처(宴遊處)이자 휴식처로 쓰이던 곳으로 동서양의 건축양식, 문양, 색채가 한데 섞여 독특한 분위기를 풍깁니다. 당시 보편적으로 활용된 스템(stem)있는 유리잔에 대한제국의 상징인 오얏꽃을 넣었고 다채로운 색상으로 강렬하고 이색적으로 빛나는 정관헌을 표현하였습니다. 전체적으로 유리잔의 투명한 느낌과 일관된 흐름을 유지하기 위해 코스터는 투명 아크릴로 만들었으며, 유리잔에서 코스터까지 흐르는 하나의 형태를 완성하였습니다. 정관헌에는 적극적으로 근대문물을 수용하며 우리 것으로 재해석하고 새로운 길을 모색하던 진취적인 모습이 깃들어 있습니다.

Jeonggwanheon was used as a banquet hall and a resting place for Emperor Gojong. It has unique mood mixed together eastern and western architectural styles, patterns and colors. On a stem glass that was widely used at that time, The symbol of the Korean Empire, plum blossoms(Oyat) located in the middle express its identity and various colors make Jeonggwanheon shine intensely as well as uniquely. The thick gold on the top enhances the dignity of the royal palace. In order to maintain the transparent feeling of the glass, the coaster is made of transparent acrylic and completed a form that extends from glass to coaster. Jeonggwanheon shows an enterprising stance of actively accepting modern objects, reinterpreting them as ours, and seeking a new path, not the beginning of the tragedy of the early 20th century.

## 서울 하이킹 트랙커

Hiking Tracker of 28 Noted MT. in Seoul



## 마운틴듀오

mountainduo

T. +82-10-2913-1990

E. ean.kang@mountainduo.com

## 규격 Size

(W)420 x (D)297mm

## 재료 Material

얼스팩(사탕수수 종이), 투명pet(스티커) /

Earthpact (100% sugar cane, pp)

## 가격 Price

₩ 10,000

화려한 도시와 아름다운 산을 동시에 즐길 수 있는 대한민국 서울, 서울을 즐기는 새로운 방법을 제시합니다. 명산을 상징하는 정상석 스티커를 붙이고 등산 날짜를 기입하며 서울을 색다르게 기록할 수 있습니다. 서울 하이킹 트랙커는 사탕 수수로 만든 종이와 콩기름을 사용하여 만든 제품으로 환경을 고려하여 제작되었습니다.

It offers a new way to enjoy Seoul, Korea, where you can enjoy fancy cities and beautiful mountains at the same time. It is a product that records Seoul in a unique way by attaching a sticker of the summit stone symbolizing the famous mountain and marking the date of the climb. The Seoul Hiking Tracker, made from sugar cane paper and soybean oil, was designed for the environment.

## 한국의 향기 - 경복궁

Korea's fragrance - Gyeong-bok-gung Palace



## 더아로마랩

THE AROMA LAB

T. +82-10-3307-1141

E. cm173@naver.com

## 규격 Size

(W)130 x (D)40 x (H)220mm

## 재료 Material

유리, 나무, 방향제, 전통매듭 / glass, wood, air freshener, traditional accessories

## 가격 Price

₩ 38,000

한국 궁중 여성의 전통 장신구를 기본 모티브로 제작하였습니다. 매력적인 시트러스 향과 하늘과 산, 바다와 숲을 그린 왕을 상징하는 일월오봉도로 병을 장식하였고 호톱이 달린 연봉매듭으로 꾸며진 모습은 경복궁의 격조 높고 품위 있는 왕실문화의 진수를 느낄 수 있습니다.

리드의 나비 문양은 행복과 안녕의 의미를 담고 있으며 호톱은 벽사를 상징하고 있어 디퓨저를 사용하는 이들에게 좋은 의미로 다가갑니다. 연꽃 봉우리가 연상되는 연봉매듭에 호톱을 달아 장식적이면서 한국적인 아름다움을 더했습니다.

Which is made with the basic motif of traditional Korean court ladies' jewelry, is a design-emotional diffuser. The attractive citrus scent, Ilwol Obongdo Island, and the lotus flower with a hot top can be seen as the essence of the elegant and dignified royal culture of Gyeongbokgung Palace, which is the best palace of Joseon and the favorite of foreigners. The butterfly-shaped lid is differentiated from other diffusers by adding design elements. Butterflies contain the meaning of happiness and well-being, and the hot top symbolizes Byeoksa, so it approaches people who use diffusers in a good way. It added a decorative and Korean beauty by attaching a hot top to a lotus peak-like lotus seedling.

## 랜드마크 인 서울 코튼백

Landmarks in seoul cotton bag



## 커넥티드유니버스

KENEKTID UNIVERSE

T. +82-10-8680-7475

E. design@kenektid.kr

## 규격 Size

(W)320 x (H)450mm

## 재료 Material

면 100% / Cotton 100%

## 가격 Price

₩ 13,800

한강을 중심으로 생활속에 녹아든 서울의 랜드마크 4곳을 (남산타워, 롯데타워, 무역센터, 63빌딩)을 모티브로 구성한 패턴으로 제작된 코튼백 입니다. 컬러풀한 색감을 사용하여 일상생활에서 포인트로 사용할 수도 있으며 가벼운 책이나, 노트, 운동복 등 간단한 소지품을 넣고 다니기에도 좋습니다.

디자이너: SUNA KIM

This product is a cotton tote bag patterned with four popular landmarks located around the Han river, the heart of Seoul. The bag's vibrant color combination is excellent for refreshing the daily mood. The handy size of the bag is perfect for putting in simple belongings such as books, notebooks, light clothing, and so on.

Designed by SUNA KIM



## 서울 자개 소반 무선충전기

Seoul-inspired Soban wireless charger



## 셸랑코리아

Shelllang Korea

T. +82-2-6953-6551

E. pearl.s@shelllang.com

## 규격 Size

(W)133 x (D)133 x (H)85mm

## 재료 Material

천연 자개, ABS 외 /  
Mother-of-Pearl, ABS, etc.

## 가격 Price

₩ 55,000

북한산 봉우리를 중심으로 한양 도성 둘레 성곽길 따라 북악산, 인왕산, 남산, 낙산, 서울숲을 두르고, 광화문, 숭례문, 홍인지문, 창덕궁, 세종대왕 동상의 멋진 자태와 웅기종기 모인 북촌의 한옥들, 독립문, 명동성당으로 대표되는 근대 건물, 남산타워, 63빌딩, DDP, 국립중앙박물관에 이르기까지 전통과 현대, 자연과 문명이 조화를 이루는 서울의 풍경을 자개로 담았습니다. 전통 호족반의 원형을 살리고, 자개 공예와 무선충전 기술을 융합시킨 제품입니다.

KC 인증번호 : R-R-9Sk-SLKWP-SLK-153

Seoul is the capital of harmony between tradition and modernity, nature and civilization. The scenery of Seoul is expressed through a thousand years of light mother-of-pearl. This mother-of-pearl soban wireless charger preserves the original form of traditional hojokban. And it fuses Korea's representative mother-of-pearl craft with wireless charging function.

## &lt;Landmark of Seoul&gt;

- Mountains: Bukhansan, Bukaksan, Inwangsan, Namsan, Naksan, (Seoul Forest)
- Traditional Cultural Heritage: Gwanghwamun, Sungnyemun, Heunginjimun, Changdeokgung
- Modern Cultural Properties: Statue of King Sejong the Great, Independence Gate, Bukchon Hanok, Myeongdong Cathedral
- Modern architecture: Namsan Tower, 63 Building, DDP, National Museum of Korea

## 한강에서 만나연-연키트

Meet by the Han river – Kite kit



## 뚝딱들

DDUKDAKDUL

T. +82-10-3939-3690

E. enrekrenf@gmail.com

## 규격 Size

(W)290 x (D)260 x (H)24mm

## 재료 Material

창호지, 대나무, 플라스틱, 종이 등 /  
changhoji, bamboo, plastic, paper

## 가격 Price

₩ 18,000

한강에서 만나연은 한강에서 즐겼던 전통놀이 연과 환경오염으로 도심에서 보기 힘들어진 동물들을 접목하여 한강 생태계와 환경에 관심을 갖자는 뜻을 담았습니다. 원앙, 수달, 고라니, 황복 모양으로 천연 기념물, 멸종 위기종 그리고 한국을 대표할 수 있는 특색 있는 동물들을 연으로 표현했으며 연을 제작하는 방법과 함께 이 동물 친구들에게 한강은 어떤 의미이며 각 동물에 대한 재미있는 설명을 함께 담았습니다. 예로부터 선조들이 만들던 가오리연의 구조를 토대로 대나무 살을 이용해 새로운 모양의 연 만들기 체험을 즐길 수 있습니다.

'Meet by the Han River' is a name with a double entendre. First meaning is an invitation to fly kite together by the Han River as our ancestors enjoyed playing. The second meaning is to put our focus on the environmental pollution and the endangered species some of which used to thrive in the Han River as their home. The kite is shaped like mandarin duck, otter, elk, and yellow fox, and natural monuments, which are endangered species, and animals representing Korea. It is also made from traditional Korean paper 'Han-ji'. This kite kit includes instructions on how to build a kite, as well as an interesting explanation of what the Han River means to these animal friends and about each animal. Based on the structure of stingray kites made by our ancestors from ancient times, you can enjoy the experience of making a kite in a new shape using bamboo flesh.

## 서울시 표지판 리플렉터 카드지갑

Seoul traffic sign reflector card holder



## 제리백

JERRYBAG

T. +82-70-4137-2600

E. info@jerrybag.com

## 규격 Size

(W)100 x (D)6 x (H)60mm

## 재료 Material

리플렉터 반사원단 / PVC

## 가격 Price

₩ 20,000

빛을 반사하는 PVC반사원단을 활용하여 만든 야간활동에 도움을 주는 기능적인 액세서리인 카드지갑입니다.  
(무독성 PVC를 사용하여 어린이 제품 기준에 적합합니다.)

- 내용물이 빠져나가지 않도록 덮개가 있습니다.
- 덮개 안쪽에는 2개의 포켓이 구성되어 있습니다.
- 활동하기 편리하게 카라비너, 스트랩이 추가 구성품으로 있습니다.
- 명함, 카드 등을 수납하기에 용이합니다.

Reflector card holder is an accessory that helps people safe to do night activity made of PVC reflective fabric that reflects light.

(Use non-toxic PVCs to meet children's product standards.)

- A cover prevents the contents from escaping.
- There are two pockets inside the cover.
- Carabiner and strap are additional components for convenient activity.
- Easy to store business cards, cards, etc.

## 암행어사 마패 볼마커 마그네틱

Mapae Ball Marker Magnetic



## 김스미

KIM'S MI

T. +82-10-8008-5811

E. kimmi7830@gmail.com

## 규격 Size

(W)28mm x (D)28mm x (H)2mm

## 재료 Material

금속 / Metal, Magnetic

## 가격 Price

₩ 25,000

조선시대 암행어사는 왕을 대신해서 백성을 살피고 마패를 이용하여 신분을 나타내는 증표였습니다.  
부귀영화의 상징물로도 여겨져 마패를 만지며 소원성취를 기원하기도 하였습니다. 암행어사 기운을 골프와 접목시켜 필드위에서 행운의 상징하는 기념품으로 개발했습니다.

A ball marker that gives good luck. This was a symbol of secret royal inspector who looked after the peasants on behalf of the king of Joseon Dynasty which was used as a token to use horses as many as the numbers of horses engraved on the medal.  
It is a symbol of good luck that people used to touch and prayed for wishes come.



시민인기상

Citizens Choice Award



## 서울 나전 투톤 원목트레이

SEOUL mother-of-pearl two tone wood tray



(주)보보크래프트

VOVOCRAFT Co.,Ltd

T. +82-10-3907-7576

E. vovokorea@naver.com

규격 Size

(W)360 x (D)225 x (H)15mm

재료 Material

천연자개, 나무 / Mother-of-pearl, wood

가격 Price

₩ 120,000

원목의 백골(나무)을 사포로 잘 다듬은 후 기본칠을 합니다. 칠하고 사포질 하는 것을 수회 반복한 후 뒷면과 옆면은 투명칠, 윗면은 주칠(색깔칠)을 하고 은행나무모양과 서울의 랜드마크로 디자인한 자개를 절삭후 붙임질하고 다시 상칠을 올립니다. 차를 마시거나 다과를 즐길 때 사용할 수 있으며, 칠살을 두껍게 올려 물세척이 가능합니다. 색상은 서울의 상징색 중 한강 은백색, 남산 초록색, 삼베 연미색의 3가지로 제작하였습니다.

서울의 상징물을 나전칠기로 원목의 트레이에 적용하여 만든 작품으로 칠 두께를 두껍게하여 전면은 도자기의 느낌을 살렸으며 후면은 원목의 포근함을 유지하여 제작하였습니다. 국내외 관광객들에게 서울의 아름다움을 전하는 훌륭한 관광기념품이 될 것입니다.

After sanding Beak-gol of the wood, basic painting is done. After repeating the painting and sanding several times, the back and side are painted transparent, the top is painted (colored), sanding again, and the ginkgo tree and mother-of-pearl designed as a landmark in Seoul are attached again. This tray can be used for tea or refreshments, and can be washed with water by thickening the painting on wood. Among the symbolic colors of Seoul, the 'Han River white', Namsan green, and hemp yellow.

It is a work made by applying the symbol of Seoul to a wooden tray with lacquerware, and the was raised to emphasize the feeling of pottery on the front, and the back was made by maintaining the warmth of the wood. It will be a great tourist souvenir for tourists at home and abroad to experience the beauty of Seoul through lacquerware tray.

## 달항아리 오브제 캔들

Moon Jar Objet Candle



은조 맨션

UNJO mansion

T. +82-10-4800-2171

E. unjo.mansion@gmail.com

규격 Size

(W)132 x (D)136 x (H)108mm

재료 Material

천연 왁스, 고급 프래그런스 오일 / vegetable waxes + premium fragrance oil

가격 Price

₩ 46,000 ~ 48,000

서울 용산구 국립중앙박물관에 가보면 관람객의 힐링을 위한 달항아리 공간이 따로 있을 만큼 달항아리는 한국의 미를 대표하는 아이돌(우상)입니다. 하지만 고가의 작품이라 소장하기 쉽지 않습니다. '달항아리 오브제 캔들'로 누구나, 부담 없이 '값진 가치'를 누리기를 희망합니다. 운이 필요한 사람, 불빛을 바라보는 즐거움을 아는 분들께 추천합니다.

- 남산초록 / [향] 남산의 숲
- 서울하늘 / [향] 서울의 하늘
- 은행노랑 / [향] 가을 서울길
- 고궁갈색 / [향] 서울의 고궁

The Moon jar is such a representative idol of Korean beauty that the National museum of Korea houses a special exhibition room for the jar. However, the masterpiece is pricey so it is not for everybody's collection.

We hope that anybody can enjoy the priceless value of the Moon jar by getting a Moon jar objet candle. This candle is recommended to those who need luck or those who understand the joy of watching candlelight.



## 서울 커넥션 메모홀더

Seoul Connection memo holder



### 고고종담

Gogojodam

T. +82-10-3802-8190

E. break\_hj@naver.com

### 규격 Size

(W)350 x (D)70 x (H)80mm

### 재료 Material

포플러나무 합판, 우드스테인, 아크릴 물감 /  
Poplar plywood, Woodstain, Acrylic paint

### 가격 Price

₩ 94,000(5개세트) / ₩ 20,800(1개)

[서울 커넥션 메모홀더]는 서울에서의 여행을 일상 공간에서 기억하고 추억하고자 만든 생활소품입니다. 국내/해외 관광객이 가장 많이 방문하는 대표적인 명소인 '광화문, 서울역, 홍대, 한강, 남산'을 주제로 5개의 세트로 제작하였습니다. 각각의 메모홀더마다 장소의 배경이 되는 일러스트 메모지가 세트로 구성되어 있습니다. 또한, 메모홀더의 밑면은 퍼즐 구조로 이루어져 원하는 장소를 연결하고 조합할 수 있는 사용성을 제공합니다. [서울 커넥션 메모홀더]를 통해 당신의 서울을 기억하고, 서울과의 인연을 이어가실 수 있기를 바랍니다.

[Seoul Connection memo holder] This product is made to remember and reminisce your trip to Seoul in your personal space. It is made in a set of five pieces 'Gwanghwamun, Seoul Station, Hongdae, Hangang, and Namsan' which are popular destinations for both domestic and international tourists. Each memo holder comes with memo pads which are illustrated with an image of its corresponding location. Also, the plate of the memo holders has a puzzle-structure, so you can connect different places into combinations of your choice. I hope you to remember and stay connected with Seoul with the help of the [Seoul Connection memo holder].

## 덕수궁 정관헌 가배유리잔 & 비치매 아크릴코스터

Deoksugung Jeonggwanheon Gabae Glass & Bichimae Acrylic Coaster



### 웬지

WEDNSY

T. +82-10-7919-6362

E. wednsy@naver.com

### 규격 Size

유리잔 (W)70 x (D)70 x (H)198mm

코스터 (W)100 x (D)100 x (H)3mm

### 재료 Material

유리, 순금(8%), 아크릴 / glass, gold (8%), acrylic

### 가격 Price

₩ 32,000(유리잔) / ₩ 11,000(코스터)

정관헌(靜觀軒)은 고종 황제의 연유처(宴遊處)이자 휴식처로 쓰이던 곳으로 동서양의 건축양식, 문양, 색채가 한데 섞여 독특한 분위기를 풍깁니다. 당시 보편적으로 활용된 스템(stem)있는 유리잔에 대한제국의 상징인 오얏꽃을 넣었고 다채로운 색상으로 강렬하고 이색적으로 빛나는 정관헌을 표현하였습니다. 전체적으로 유리잔의 투명한 느낌과 일관된 흐름을 유지하기 위해 코스터는 투명 아크릴로 만들었으며, 유리잔에서 코스터까지 흐르는 하나의 형태를 완성하였습니다. 정관헌에는 적극적으로 근대문물을 수용하며 우리 것으로 재해석하고 새로운 길을 모색하던 진취적인 모습이 깃들어 있습니다.

Jeonggwanheon was used as a banquet hall and a resting place for Emperor Gojong. It has unique mood mixed together eastern and western architectural styles, patterns and colors. On a stem glass that was widely used at that time, The symbol of the Korean Empire, plum blossoms(Oyat) located in the middle express its identity and various colors make Jeonggwanheon shine intensely as well as uniquely. The thick gold on the top enhances the dignity of the royal palace. In order to maintain the transparent feeling of the glass, the coaster is made of transparent acrylic and completed a form that extends from glass to coaster. Jeonggwanheon shows an enterprising stance of actively accepting modern objects, reinterpreting them as ours, and seeking a new path, not the beginning of the tragedy of the early 20th century.



## 서울애티(애)담다

Seoul-aedamda



### (주)쿠도

cudo

T. +82-10-4312-1790

E. cudo1@naver.com

### 규격 Size

(W)63 x (D)63 x (H)40mm

### 재료 Material

도자기 / ceramic

### 가격 Price

₩ 15,000

전통과 현대가 공존하는 서울의 상징적인 모습을 현대적으로 재해석하여 만든 도자기잔입니다. 청와대, 경복궁, 63빌딩, 롯데타워 등의 서울의 랜드마크와 해치와 같은 서울 상징물, 대한민국을 상징하는 비빔밥을 미니어쳐로 만들어 백자 잔 속에 담았습니다. 차 한잔, 술 한잔에 서울에서의 추억을 새로운 즐거움으로 기억되고자 하며, 인테리어용으로도 활용 가능합니다.

It is a porcelain cup made by reinterpreting the symbolic image of Seoul where tradition and modernity coexist. Seoul landmarks such as the Blue House, Gyeongbokgung Palace, 63 Building, and Lotte Tower, Seoul symbols such as Haechi, and bibimbap that symbolize Korea I made it in miniature and put it in a white porcelain cup. With a cup of tea or a glass of alcohol, the memories of Seoul are transformed into new pleasures, It wants to be remembered and can be used for interior purposes.

## 광화문 워치밴드

Gwanghwamun Watchband



### 서지현

Jihyun Seo

T. +82-10-2514-2237

E. pi0719@naver.com

### 규격 Size

(W)60 x (D)200 x (H)3mm

### 재료 Material

실리콘 / Silicon

### 가격 Price

₩ 13,000

서울의 중심에 위치하며 서울을 대표하는 문화재인 광화문의 단청을 소재로 한 스마트워치 밴드입니다. 광화문 워치밴드가 서울의 전통성을 국내인 뿐만 아니라 외국인 관광객들에게도 알려줄 수 있기를 희망합니다.

Located in the center of Seoul, it is a smart watch band made of dancheong in Gwanghwamun, a cultural property representing Seoul. We hope that the Gwanghwamun Watchband can inform the traditional characteristics of Seoul not only to Koreans but also to foreign tourists.

## 한국의 향기 - 경복궁

Korea's fragrance - Gyeong-bok-gung Palace



### 더아로마랩

THE AROMA LAB

T. +82-10-3307-1141

E. cm173@naver.com

### 규격 Size

(W)130 x (D)40 x (H)220mm

### 재료 Material

유리, 나무, 방향제, 전통매듭 / glass, wood, air freshener, traditional accessories

### 가격 Price

₩ 38,000

한국 궁중 여성의 전통 장신구를 기본 모티브로 제작하였습니다. 매력적인 시트러스 향과 하늘과 산, 바다와 숲을 그린 왕을 상징하는 일월오봉도로 병을 장식하였고 호톱이 달린 연봉매듭으로 꾸며진 모습은 경복궁의 격조 높고 품위 있는 왕실문화의 진수를 느낄 수 있습니다.

리드의 나비 문양은 행복과 안녕의 의미를 담고 있으며 호톱은 벽사를 상징하고 있어 디퓨저를 사용하는 이들에게 좋은 의미로 다가갑니다. 연꽃 봉우리가 연상되는 연봉매듭에 호톱을 달아 장식적이면서 한국적인 아름다움을 더했습니다.

Which is made with the basic motif of traditional Korean court ladies' jewelry, is a design-emotional diffuser. The attractive citrus scent, Ilwol Obongdo Island, and the lotus flower with a hot top can be seen as the essence of the elegant and dignified royal culture of Gyeongbokgung Palace, which is the best palace of Joseon and the favorite of foreigners. The butterfly-shaped lid is differentiated from other diffusers by adding design elements. Butterflies contain the meaning of happiness and well-being, and the hot top symbolizes Byeoksa, so it approaches people who use diffusers in a good way. It added a decorative and Korean beauty by attaching a hot top to a lotus peak-like lotus seedling.

## 서울 자개 소반 무선충전기

Seoul-inspired Soban wireless charger



### 셸랑코리아

Shelllang Korea

T. +82-2-6953-6551

E. pearl.s@shelllang.com

### 규격 Size

(W)133 x (D)133 x (H)85mm

### 재료 Material

천연 자개, ABS 외 / Mother-of-Pearl, ABS, etc.

### 가격 Price

₩ 55,000

북한산 봉우리를 중심으로 한양 도성 둘레 성곽길 따라 북악산, 인왕산, 남산, 낙산, 서울숲을 두르고, 광화문, 숭례문, 흥인지문, 창덕궁, 세종대왕 동상의 멋진 자태와 웅기종기 모인 북촌의 한옥들, 독립문, 명동성당으로 대표되는 근대 건물, 남산타워, 63빌딩, DDP, 국립중앙박물관에 이르기까지 전통과 현대, 자연과 문명이 조화를 이루는 서울의 풍경을 자개로 담았습니다. 전통 호족반의 원형을 살리고, 자개 공예와 무선충전 기술을 융합시킨 제품입니다.

KC 인증번호 : R-R-9Sk-SLKWP-SLK-153

Seoul is the capital of harmony between tradition and modernity, nature and civilization. The scenery of Seoul is expressed through a thousand years of light mother-of-pearl. This mother-of-pearl soban wireless charger preserves the original form of traditional hojokban. And it fuses Korea's representative mother-of-pearl craft with wireless charging function.

### <Landmark of Seoul>

- Mountains: Bukhansan, Bukaksan, Inwangsan, Namsan, Naksan, (Seoul Forest)
- Traditional Cultural Heritage: Gwanghwamun, Sungnyemun, Heunginjimun, Changdeokgung
- Modern Cultural Properties: Statue of King Sejong the Great, Independence Gate, Bukchon Hanok, Myeongdong Cathedral
- Modern architecture: Namsan Tower, 63 Building, DDP, National Museum of Korea

## 서울랜드마크 양면 에코백

Seoul Landmark Double-Sided Eco bag



**포스포스키**  
posposki

T. +82-10-3034-2711  
E. posposki@naver.com

**규격 Size**  
(W)370 x (D)420mm  
**재료 Material**  
면 10수에 디지털 프린팅 /  
Digital Printing on cotton  
**가격 Price**  
₩ 30,000

서울을 상징하는 대표적인 랜드마크 19곳과 서울을 상징하는 자연의 요소인 까치, 은행나무, 개나리도 자연스럽게 배치하였습니다. 양면으로 색상이 달라서 상황에 따라 두가지 효과를 낼 수 있으며 한쪽은 서울의 색인 단청빨강과 한쪽은 남산초록으로 디자인했습니다.

19 representative landmarks that symbolize Seoul, and magpies, ginkgo trees, and forsythia, which are natural elements that symbolize Seoul, are also naturally placed. The color is different on both sides, so it can have two effects depending on the situation, and the color is intentional with dancheong red, which is the color of Seoul, and Namsan green on one side.

## 단청 트럼프 카드

Dancheong Playing cards



**이츠 디자인 스튜디오**  
ITS Design Studio

T. +82-10-3716-6317  
E. itsteam.stios@gmail.com

**규격 Size**  
(W)65 x (D)90 x (H)18mm  
**재료 Material**  
종이 / Paper  
**가격 Price**  
₩ 18,000

단청 트럼프 카드는 경복궁과 경복궁 속 단청을 카드의 형태로 재해석한 굿즈입니다. 단청의 머리초를 중심으로 한 단청 트럼프 카드의 뒷면은 화려하지만 절제된 한국의 아름다움을 표현하였습니다. 카드의 앞면은 단청문양을 재해석하여 제작하였습니다. 낱장의 카드에는 자연스럽게 뿔어 나가는 기와와 단청의 특징을 동시에 담았습니다. 카드의 상자를 완전히 닫지 않고 살짝 들어올려 마치 솟아오른 기와장 같이 보이게 하여 경복궁의 축소판을 보는 것 같은 특별함을 제공합니다.

Dancheong Playing card is a product that reinterprets Gyeongbokgung Palace and Dancheong in Gyeongbokgung Palace in the form of a card. The back of the card is centered on the Dancheong headband, which expresses the gorgeous beauty of Korea with the color of Dancheong. The front of the card was made by reinterpreting the keyword Dancheong in the form of each pattern. The form of Dancheong contained in a single card has the characteristics the extensive visual in Korean architecture and a sense of balance that supports it. The design of this box looks like a raised tile when it's opened. Which provides a special feeling as if you are looking at a miniature version of Gyeongbokgung Palace by arranging several boxes together.

수상자 연락처

Contact

### 일반제품 부분

수상명	수상업체명	담당자명	작품명	연락처	이메일
대상	(주)쿠도	한귀옥	서울愛(애)담다 (Seoul-aedamda)	+82-10-4312-1790	cudo1@naver.com
최우수상	데이그로우	오수동	한강 분리수거 멀티 툴 (Hangang life tool)	+82-31-8003-9501	daygrowwork@gmail.com
우수상	은조 맨션	조은아	달항아리 오브제 캔들 (Moon Jar Objet Candle)	+82-10-4800-2171	unjo.mansion@gmail.com
우수상	묘재	최혜인	경복궁 자경전 꽃담 나들이 세트 (Jagyeongjeon flower wall set)	+82-10-9619-1272	miojae@naver.com
우수상	스튜디오 이색	이승화	어처구니 와인트로퍼 (Guardians Wine Stopper)	+82-10-9296-3338	scott3019@naver.com

### 프리미엄제품 부분

수상명	수상업체명	담당자명	작품명	연락처	이메일
프리미엄 제품상	쉬어로	서혜리	서울 패턴 : 해,산,강 (SEOUL'S PATTERN : sun, mountain, river)	+82-10-3739-5356	sheroeseoul@hanmail.net
프리미엄 제품상	베란다요기	정지희	해치(HACHI)	+82-10-9389-9111	jih22.jung@gmail.com
프리미엄 제품상	(주)보보 크래프트	최윤희	서울 나전 투톤 원목트레이 (SEOUL mother-of-pearl two tone wood tray)	+82-10-3907-7576	vovokorea@naver.com

### 아이디어상 부문

수상업체명	담당자명	작품명	연락처	이메일
고고종담	권혜진	서울 커넥션 메모홀더 (Seoul Connection memo holder)	+82-10-3802-8190	break_hj@naver.com
와이앤씨	양서윤	서울타워 오픈너(Seoul Tower Opener)	+82-10-8020-8340	ync8340@naver.com
왓지	황수정	덕수궁 정관현 가배유리잔 & 비치매 아크릴코스터 (Deoksugung Jeonggwanheon Gabae Glass & Bichimae Acrylic Coaster)	+82-10-7919-6362	wednsy@naver.com
마운틴듀오	강소영	서울 하이킹 트랙커 (Hiking Tracker of 28 Noted MT. in Seoul)	+82-10-2913-1990	ean.kang@mountainduo.com
더아로마랩	서은영	한국의 향기-경복궁(Korea's fragrance - Gyeong-bok-gung Palace)	+82-10-3307-1141	cm173@naver.com
커넥티드 유니버스	김성호	랜드마크 인 서울 코튼백 (Landmarks in seoul cotton bag)	+82-10-8680-7475	design@kenektid.kr
셀랑코리아	조상명	서울 자개 소반 무선충전기 (Seoul-inspired Soban wireless charger)	+82-2-6953-6551	pearl.s@shelllang.com
똑딱돌	서동경	한강에서 만나면-연키트 (Meet by the Han river - Kite kit)	+82-10-3939-3690	enrekrenf@gmail.com
제리백	김진영	서울시 표지판 리플렉터 카드지갑 (Seoul traffic sign reflector card holder)	+82-70-4137-2600	info@jerrybag.com
김스미	김미경	암행어사 마패 볼마커 마그네틱 (Mapae Ball Marker Magnetic)	+82-10-8008-5811	kimmi7830@gmail.com

### 시민인기상 부문

수상업체명	담당자명	작품명	연락처	이메일
(주)보보 크래프트	최윤희	서울 나전 투톤 원목트레이(SEOUL mother-of-pearl two tone wood tray)	+82-10-3907-7576	vovokorea@naver.com
은조 맨션	조은아	달항아리 오브제 캔들(Moon Jar Objet Candle)	+82-10-4800-2171	unjo.mansion@gmail.com
고고종담	권혜진	서울 커넥션 메모홀더 (Seoul Connection memo holder)	+82-10-3802-8190	break_hj@naver.com
왓지	황수정	덕수궁 정관현 가배유리잔 & 비치매 아크릴코스터 (Deoksugung Jeonggwanheon Gabae Glass & Bichimae Acrylic Coaster)	+82-10-7919-6362	wednsy@naver.com
(주)쿠도	한귀옥	서울愛(애)담다(Seoul-aedamda)	+82-10-4312-1790	cudo1@naver.com
-	서지현	광화문 워치밴드(Gwanghwamun Watchband)	+82-10-2514-2237	pi0719@naver.com
더아로마랩	서은영	한국의 향기-경복궁(Korea's fragrance - Gyeong-bok-gung Palace)	+82-10-3307-1141	cm173@naver.com
셀랑코리아	조상명	서울 자개 소반 무선충전기 (Seoul-inspired Soban wireless charger)	+82-2-6953-6551	pearl.s@shelllang.com
포스포스키	김형기	서울랜드마크 양면 에코백 (Seoul Landmark Double-Sided Eco bag)	+82-10-3034-2711	posposki@naver.com
이츠 디자인 스튜디오	하정민	단청 트럼프 카드(Dancheong Playing cards)	+82-10-3716-6317	itsteam.stios@gmail.com



제10회 서울상징 관광기념품 공모전 수상작

THE 10th SEOUL TOURISM SOUVENIR CONTEST WINNER

발행일 | 2022. 10. 20

발행처 | 서울특별시

주 최 | 서울특별시

실행사 | 사단법인 일상예술창작센터

편집·디자인 | 사단법인 일상예술창작센터

문의 | 서울특별시 관광산업과 02-2133-2776

비매품

